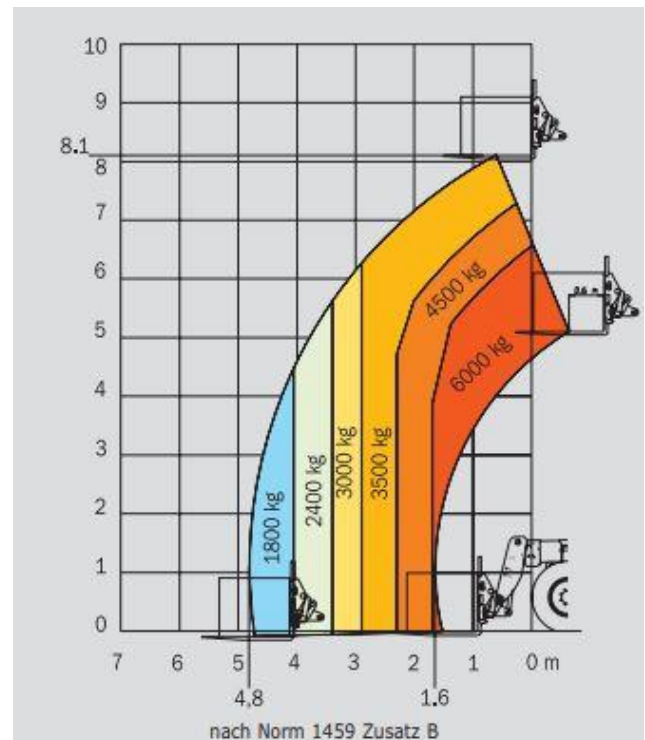


Teleskopstapler MHT 860

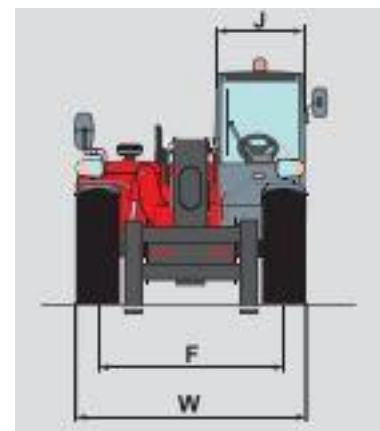
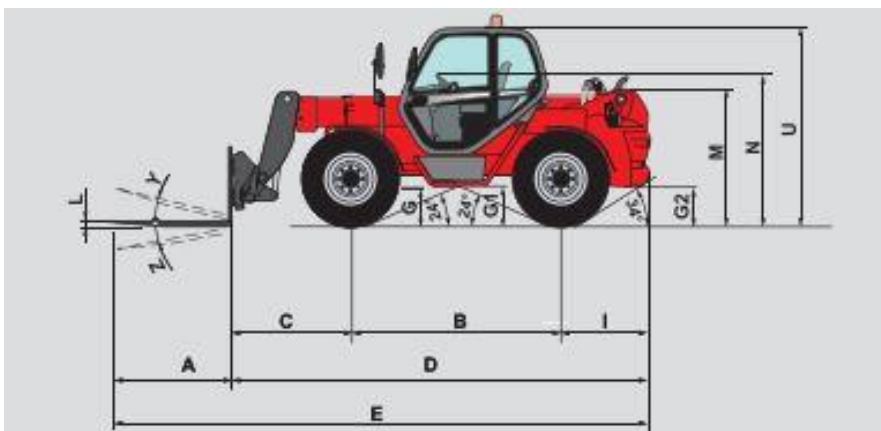
Technische Daten:

Bezeichnung	Manitou MHT 860 LT LSU
Max. Hubhöhe	8,10 m
Max. Reichweite bis Gabelmitte	4,80 m
Max. Tragkraft	6.000,00 kg
Lastschwerpunkt	600 mm
Max. Tragkraft bei voller Reichweite	1.800,00 kg
Eigengewicht	11.580,00 kg
Zugkraft	10.500 daN (kg)
Antrieb	Diesel
Motor	Perkins Stage III 4 Zylinder (144
Antriebsart	Hydrostat
Gerätelänge bis Gabelrücken (D)	5,36 m
Radstand (B)	2,73 m
Bodenfreiheit (G)	0,41 m
Gerätebreite (W)	2,40 m
Gerätehöhe (U)	2,46 m
Wenderadius außen	3,78 m
Gabellänge (A)	1,20 m
Zusätzl. Zubehör	Lasthaken 6,0 to/ Lange Gabeln 2,40 m/ Erdschaufel 1,25m ³ / Schwergutschaufel 2,50 m ³ / Volumenschaufel 3,00 m ³ / Greiferschaufel 2,50 m ³
Ausstattung	Volkabine/ 3 Lenkarten/ hydr. Neigungsverstellung

Diagramm:



Abmessungen:



Maltan Fuhr- und Entsorgungs GmbH
Zertifizierter Fachbetrieb



Standort 1:
Hauptsitz
Storchenstrasse 45
83471 Schönau am Königssee

Standort 2:
Wertstoffhof / Fahrzeugstandort
Brandweg 13 / 19
83471 Schönau am Königssee

Standort 3:
Fahrzeugstandort
Gewerkenstrasse 19
83435 Bad Reichenhall

