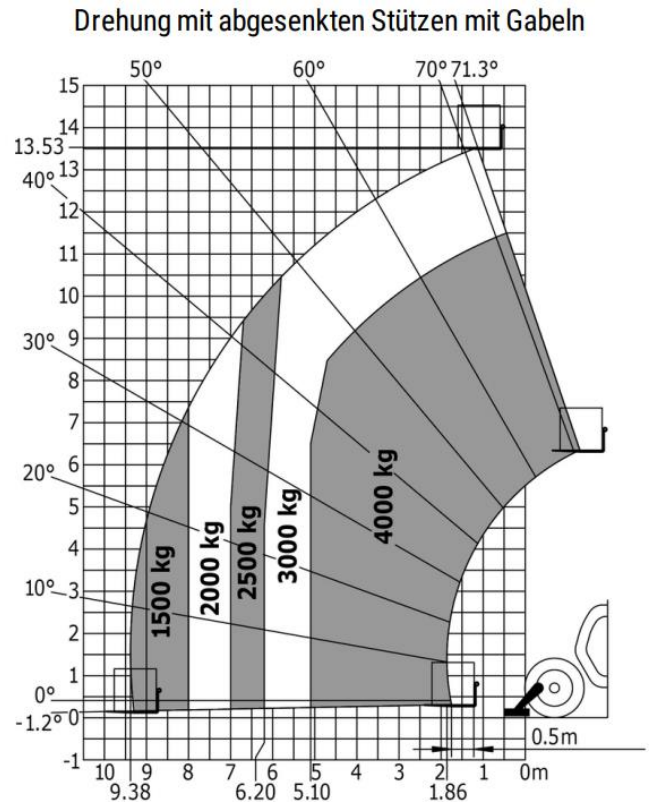


Teleskopstapler MLT 1440

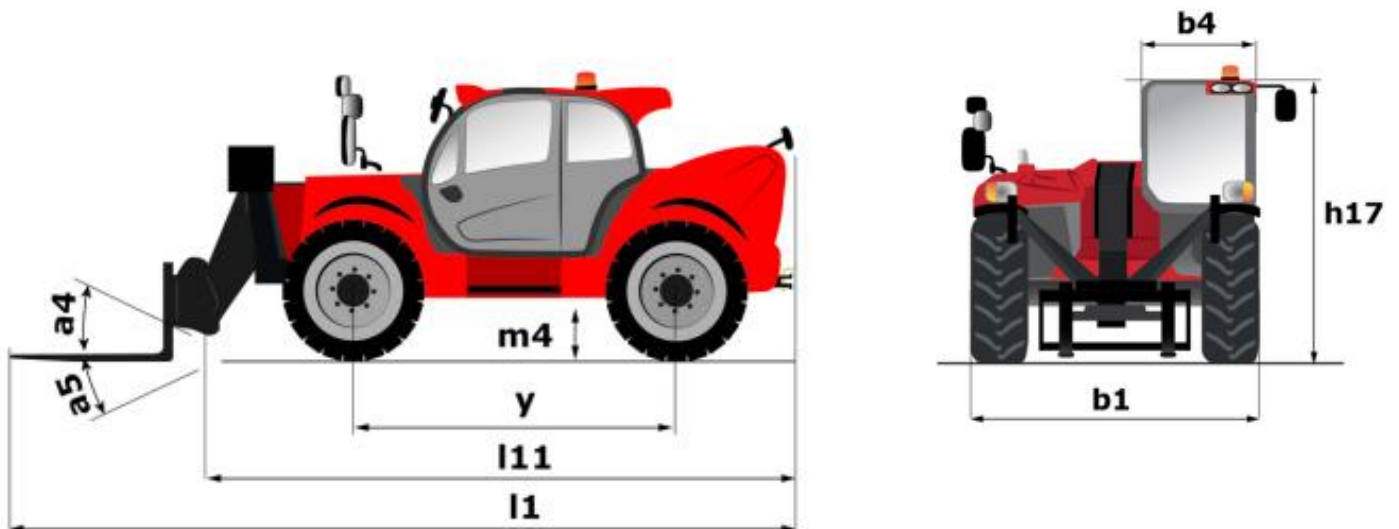
Technische Daten:

Bezeichnung	Manitou MT 1440 A
Max. Hubhöhe	13,53 m
Max. Reichweite bis Gabelmitte	9,46 m
Max. Tragkraft	4.000,00 kg
Lastschwerpunkt	600 mm
Max. Tragkraft bei voller Reichweite	1.500,00 kg
Eigengewicht	11.200,00 kg
Zugkraft	7.750 daN (kg)
Antrieb	Diesel
Motor	Perkins Stage VI (75,0 KW)
Antriebsart	Hydrostat
Gerätelänge bis Gabelrücken (l11)	6,13 m
Radstand (y)	3,07 m
Bodenfreiheit (m4)	0,37 m
Gerätebreite (b1)	2,36 m
Gerätehöhe (h17)	2,45 m
Wenderadius außen	3,94 m
Gabellänge	1,20 m
Zusätzl. Zubehör	Lasthaken 6,0 to/ Lange Gabeln 2,40 m/ Erdschaufel 1,25m³/ Schwergutschaufel 2,50 m³/ Volumenschaufel 3,00 m³/ Greiferschaukel 2,50 m³
Ausstattung	Volkabine/ 3 Lenkarten/ hydr. Abstützung

Diagramm:



Abmessungen:



Zertifizierter Fachbetrieb