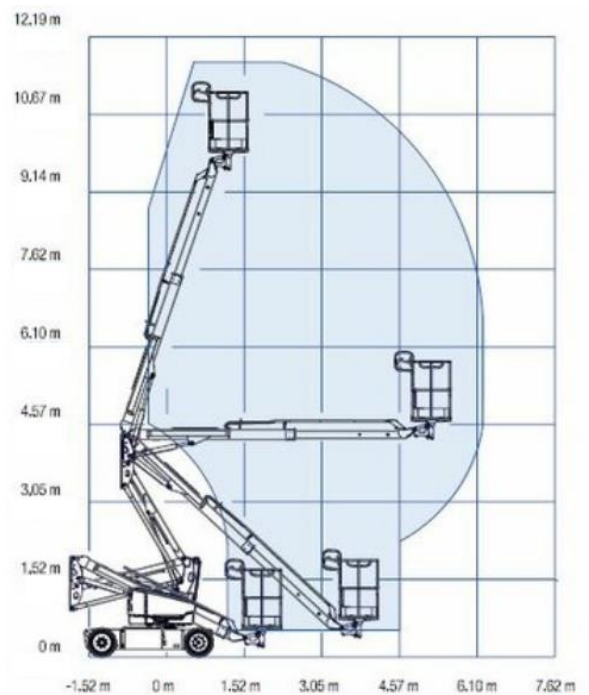


## Teleskop Gelenkarbeitsbühne MT 121 N

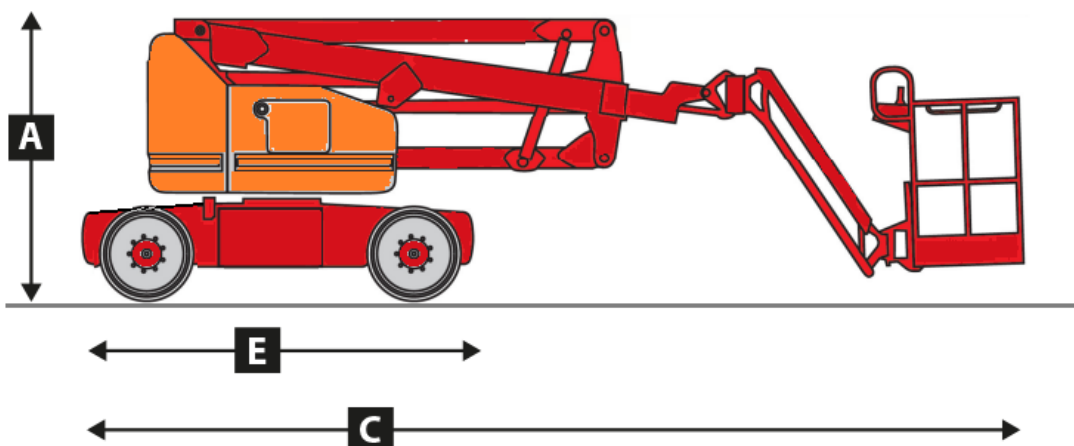
### Technische Daten:

Max. Arbeitshöhe	12,00 m
Max. Plattformhöhe	10,00 m
Plattformtragkraft	200 kg
Schwenkbereich	400 °
max. seitl. Reichweite	6,15 m
Korbabmessungen	1,17 m x 0,76 m
Gerätelänge ( E )	ca. 3,66 m
Transportlänge ( C )	4,17 m
Gerätehöhe ( A )	2,00 m
Gerätebreite	1,70 m
Einsatzgewicht	ca. 3.665,0 kg
Antrieb	Batterie
Produkteigenschaften	abriebfreie Weißreifen ohne Absätzung ( max. 3° Neigung )

### Diagramm:



### Abmessungen:



Maltan Fuhr- und Entsorgungs GmbH  
Zertifizierter Fachbetrieb