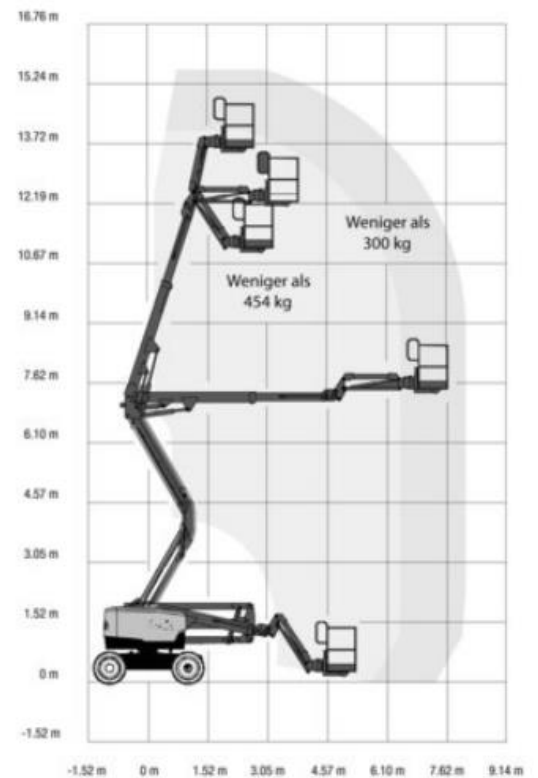


Teleskopgelenkarbeitsbühne MT 159 DAJ

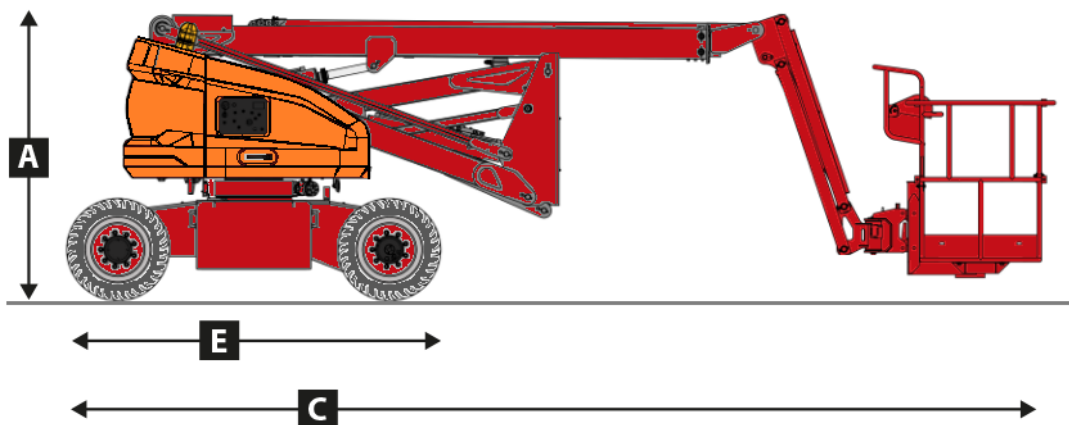
Technische Daten:

Max. Arbeitshöhe	15,86 m
Max. Plattformhöhe	13,86 m
Plattformtragkraft	454 kg (im beschränktem Bereich)
Schwenkbereich	355°
Korbdrehung	2x 80°
max. seitr. Reichweite	8,00 m
Korbabmessungen	1,83 m x 0,76 m
Gerätelänge (E)	ca. 2,95 m
Tranportlänge (C)	6,66 m
Gerätehöhe (A)	2,25 m
Gerätebreite	2,29 m
Radstand	2,40 m
Einsatzgewicht	ca. 6.852,0 kg
Motor	Diesel (Deutz 47,0 PS)
Antrieb	Allrad
Lenkungsart	2/0 Vorderradlenkung
Bodenpressung	Fahrt/ Arbeit= 4,57kg/ cm ²
Steigfähigkeit	45,0 %
Max. Bodenfreiheit	0,41 m
Produkteigenschaften	Geländegängig Korbarm (145°)

Diagramm:



Abmessungen:



Maltan Fuhr- und Entsorgungs GmbH
Zertifizierter Fachbetrieb

Standort 1:
Hauptsitz
Storchenstrasse 45
83471 Schönau am Königssee

Standort 2:
Wertstoffhof / Fahrzeugstandort
Brandweg 13 / 19
83471 Schönau am Königssee

Standort 3:
Fahrzeugstandort
Gewerkenstrasse 19
83435 Bad Reichenhall