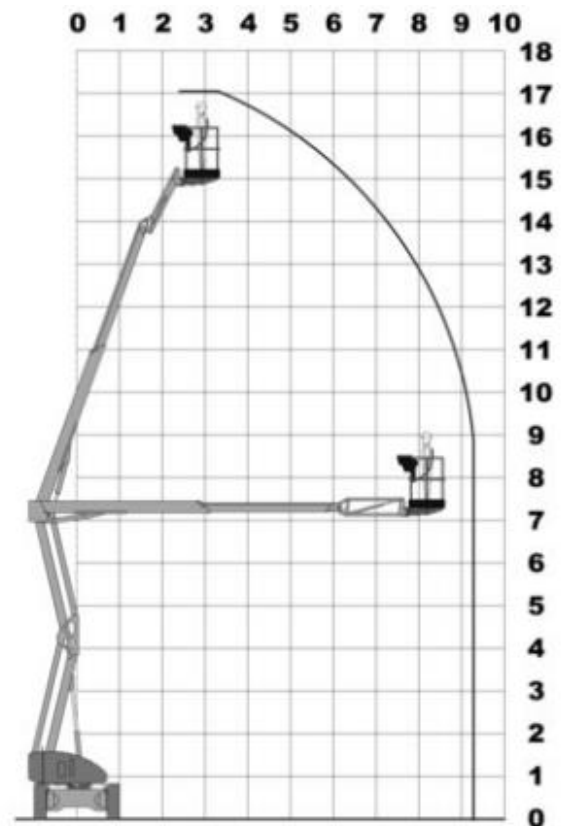


## Teleskoppelenarbeitsbühne MT 170 HA

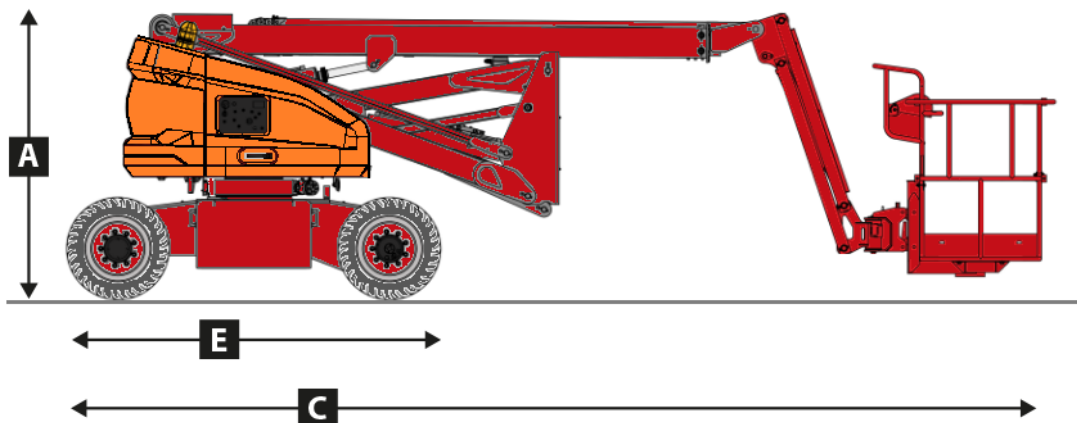
Technische Daten:

Max. Arbeitshöhe	17,00 m
Max. Plattformhöhe	15,00 m
Plattformtragkraft	225 kg
Schwenkbereich	360°
Korbdrehung	2x 85°
max. seitl. Reichweite	9,10 m
Korbabmessungen	1,80 m x 0,85 m
Gerätelänge ( E )	ca. 2,85 m
Tranportlänge ( C )	7,95 m ( 6,35 m )
Gerätehöhe ( A )	2,10 m
Gerätebreite	2,00 m
Radstand	2,36 m
Einsatzgewicht	ca. 5.100,0 kg
Motor	Hybrid- Antrieb
Antrieb	Allrad
Lenkungsart	2/0 Vorderradlenkung
Bodenpressung	Fahrt/ Arbeit= 3,97kg/ cm <sup>2</sup>
Steigfähigkeit	30,0 %
Max. Bodenfreiheit	0,28 m
Produkteigenschaften	Geländegängig und abriebfreie Weißreifen ( Indoor und Outdoor ) Korbarm ( 145° )

Diagramm:



Abmessungen:



Maltan Fuhr- und Entsorgungs GmbH  
Zertifizierter Fachbetrieb