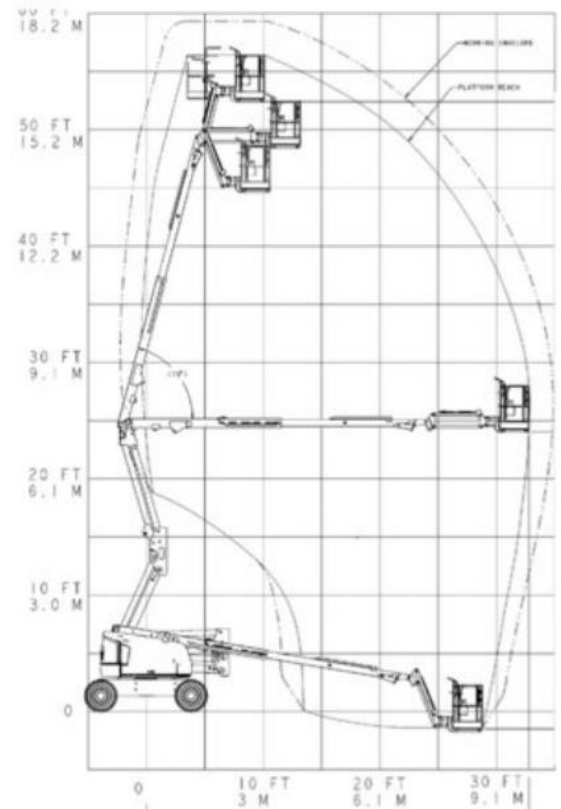


Teleskopgelenkarbeitsbühne MT 180 DAJ

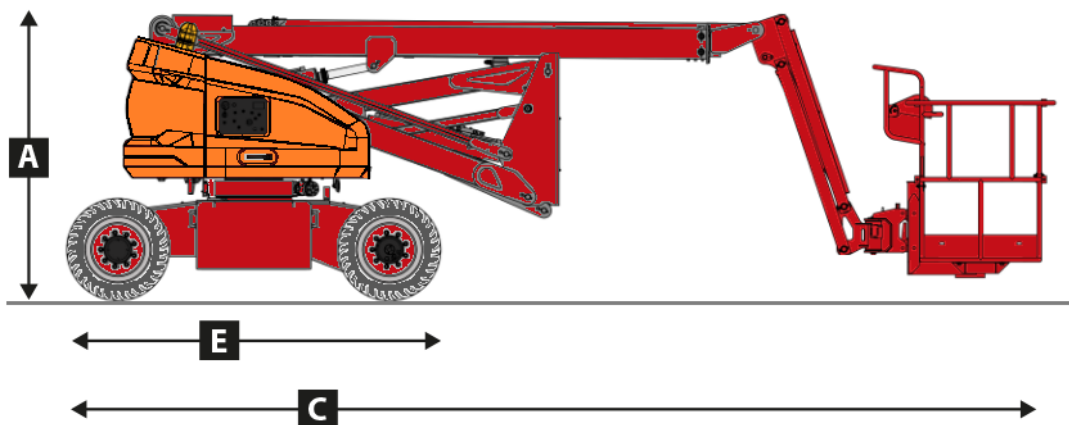
Technische Daten:

Max. Arbeitshöhe	18,00 m
Max. Plattformhöhe	16,00 m
Plattformtragkraft	250 kg
Schwenkbereich	355°
Korbdrehung	2x 90°
max. seitl. Reichweite	9,85 m
Korbabmessungen	1,83 m x 0,76 m
Gerätelänge (E)	ca. 3,15 m
Tranportlänge (C)	7,80 m
Gerätehöhe (A)	2,30 m
Gerätebreite	2,40 m
Radstand	2,65 m
Einsatzgewicht	ca. 7.985,0 kg
Motor	Diesel
Antrieb	Allrad
Lenkungsart	2/0 Vorderradlenkung
Bodenpressung	Fahrt/ Arbeit= 6,25 kg/ cm ²
Steigfähigkeit	40,0 %
Max. Bodenfreiheit	0,41 m
Produkteigenschaften	Geländegängig Korbarm (145°)

Diagramm:



Abmessungen:



Maltan Fuhr- und Entsorgungs GmbH
Zertifizierter Fachbetrieb