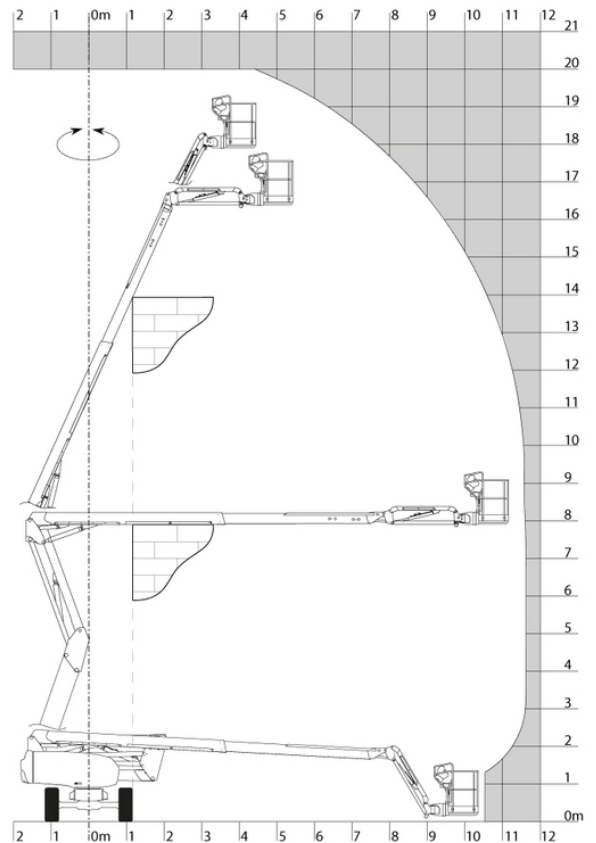


Teleskopgelenkarbeitsbühne MT 200 GEA

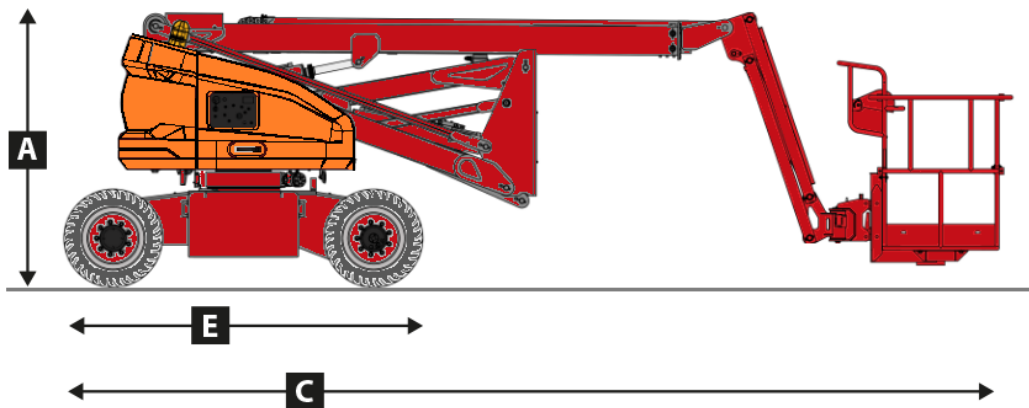
Technische Daten:

Max. Arbeitshöhe	20,00 m
Max. Plattformhöhe	18,00 m
Plattformtragkraft	250 kg
Schwenkbereich	350°
Korbdrehung	2x 90°
max. seitl. Reichweite	11,57 m
Korbabmessungen	2,10 m x 0,76 m
Gerätelänge (E)	ca. 3,65 m
Tranportlänge (C)	8,34 m
Gerätehöhe (A)	2,46 m
Gerätebreite	2,38 m
Radstand	2,30 m
Einsatzgewicht	ca. 7.530,0 kg
Motor	Elektro
Antrieb	Allrad
Lenkungsart	2/2 Allradlenkung/ Hundegang
Bodenpressung	Fahrt/ Arbeit= ca. 11,0 dan/ cm ²
Steigfähigkeit	40,0 %
Max. Bodenfreiheit	0,38 m
Produkteigenschaften	Geländegängig Korbarm (125°) Abriebfreie Weißreifen (Indoor und Outdoor)

Diagramm:



Abmessungen:



Maltan Fuhr- und Entsorgungs GmbH
Zertifizierter Fachbetrieb

Standort 1:
Hauptsitz
Storchenstrasse 45
83471 Schönau am Königssee

Standort 2:
Wertstoffhof / Fahrzeugstandort
Brandweg 13 / 19
83471 Schönau am Königssee

Standort 3:
Fahrzeugstandort
Gewerkenstrasse 19
83435 Bad Reichenhall